



مرکز آموزشی، پژوهشی، درمانی سل و بیماریهای ریوی دکتر مسیح دانشوری

شماره ویرایش: ۸

شماره بازنگری: ۱۱

تاریخ آخرین بازنگری: ۱۴۰۲/۲/۲۰

تاریخ آخرین ابلاغ: ۱۴۰۲/۲/۲۷

بسمه تعالی

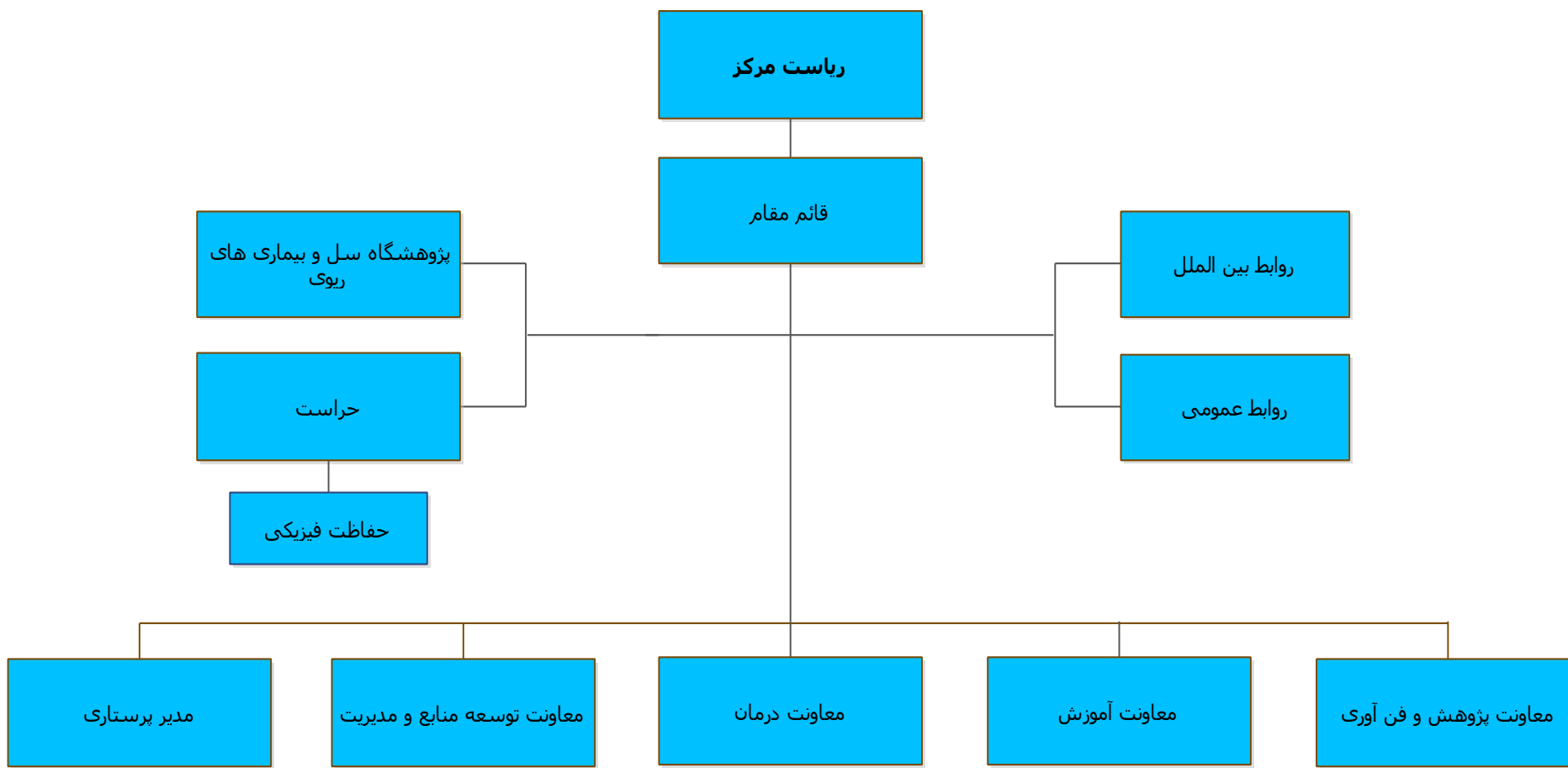
بیمارستان دکتر مسیح دانشوری

عنوان: چارت سازمانی



کد مدرک: MD-M-36

صفحه: ۱ از ۱





مرکز آموزشی، پژوهشی، درمانی سل و بیماریهای ریوی دکتر مسیح دانشوری

شماره ویرایش: ۸

شماره بازنگری: ۱۱

تاریخ آخرین بازنگری: ۱۴۰۲/۲/۲۰

تاریخ آخرین ابلاغ: ۱۴۰۲/۲/۲۷

بسمه تعالی

بیمارستان دکتر مسیح دانشوری

عنوان: چارت سازمانی



کد مدرک: MD-M-36

صفحه: ۱ از ۱

معاونت آموزشی

سوپروایزر آموزشی

مدیر آموزش، مسئول
کارگزینی هیات علمی

توسعه آموزش بالینی

بخشهای آموزشی
داخلی-مراقبت های ویژه-گوش و حلق و بینی-بیهوشی-رادیولوژی-
پاتولوژی-اطفال-عفونی

اعتباربخشی آموزشی

اصلاحات در آموزش پزشکی

امور فراگیران

تحصیلات تکمیلی

کارگزین هیات علمی



مرکز آموزشی، پژوهشی، درمانی سل و بیماریهای ریوی دکتر مسیح دانشوری

بسمه تعالی

بیمارستان دکتر مسیح دانشوری



کد مدرک: MD-M-36

صفحه: ۱ از ۱

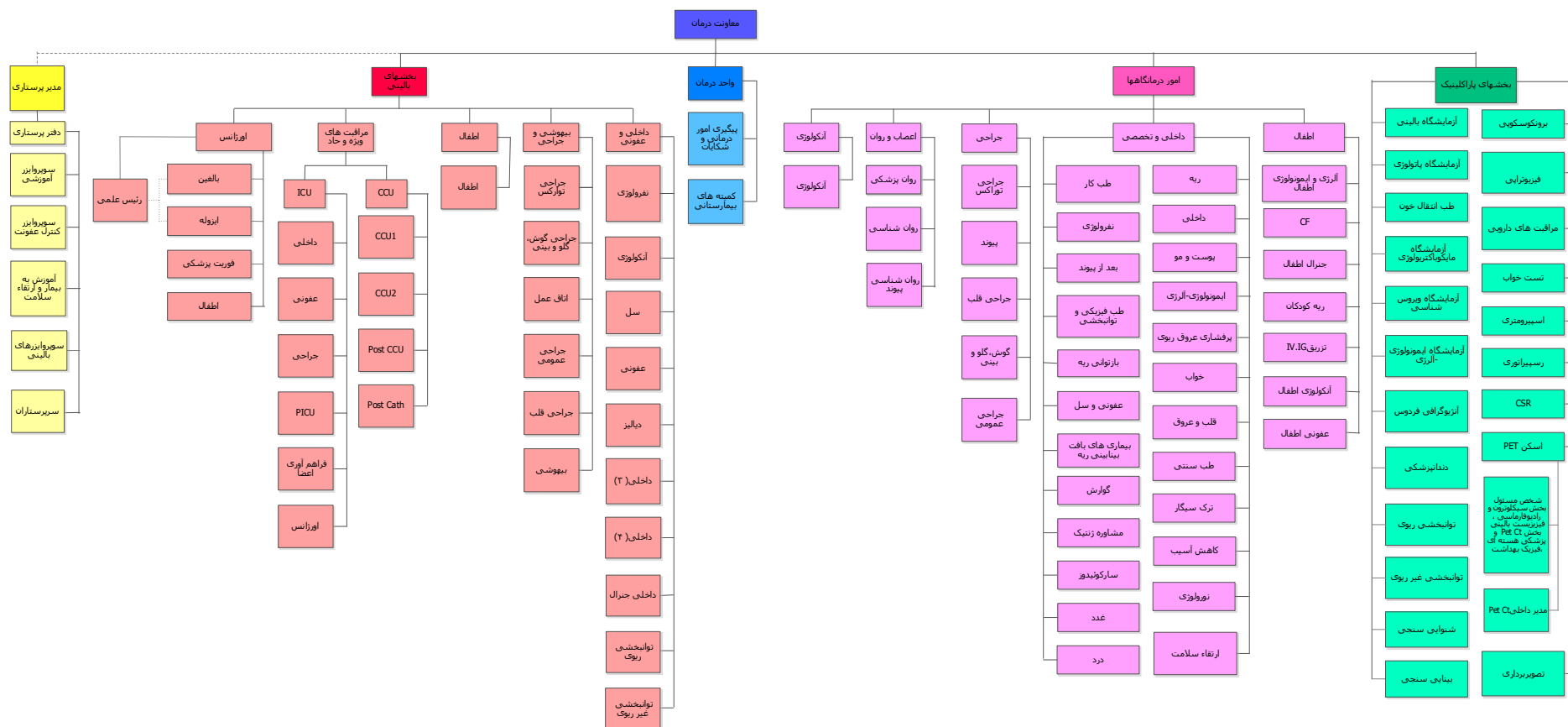
شماره ویرایش: ۸

شماره بازنگری: ۱۱

تاریخ آخرین بازنگری: ۱۴۰۲/۲/۲۰

عنوان: چارت سازمانی

تاریخ آخرین ابلاغ: ۱۴۰۲/۲/۲۷





بسمه تعالی

بیمارستان دکتر مسیح دانشوری

کد مدرک: MD-M-36

صفحه: ۱ از ۱



مرکز آموزشی، پژوهشی، درمانی سل و بیماریهای ریوی دکتر مسیح دانشوری

شماره بازنگری: ۱۱ | شماره ویرایش: ۸

تاریخ آخرین بازنگری: ۱۴۰۲/۲/۲۰

تاریخ آخرین ابلاغ: ۱۴۰۲/۲/۲۷

عنوان: چارت سازمانی

معاونت توسعه مدیریت و منابع

