

# عوامل خطر ابتلا به سرطان ریه

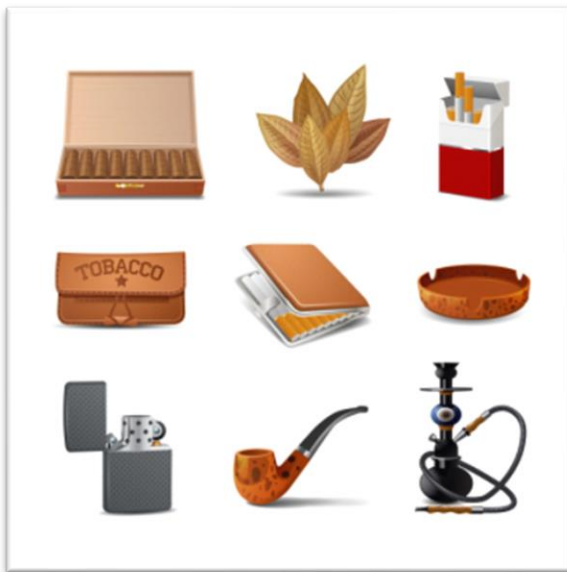


واحد آموزش و ارتقا سلامت بیمارستان دکتر مسیح دانشوری

پاییز ۱۴۰۰

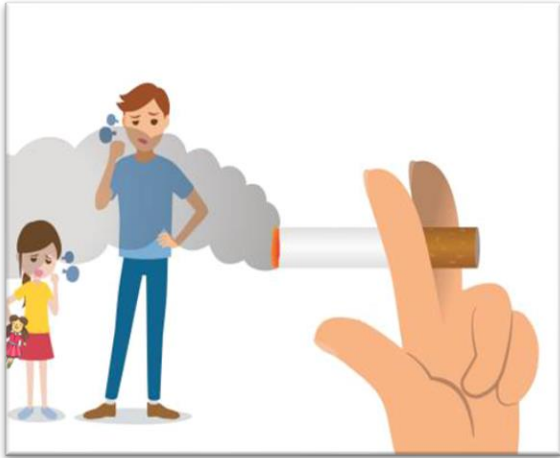
سرطان ریه یک بیماری جدی است که بسیاری از افراد و خانواده هایشان را تحت تاثیر قرار می دهد. احتمال ابتلای یک فرد به سرطان ریه تحت تأثیر چیزهای زیادی است. به این موارد "عوامل خطر" می گویند. عوامل خطر رایج برای سرطان ریه عبارتند از قرار گرفتن در معرض دود تنباکو، قرار گرفتن در معرض تشعشعات یا سایر مواد سمی، ابتلا یکی از اعضای نزدیک خانواده به سرطان ریه، سن و بیماری های زمینه ای. اگرچه بسیاری از افرادی که به سرطان ریه مبتلا می شوند بیش از یکی از این عوامل خطر را دارند، اما برخی از افراد هستند که علت سرطان برای آنها ناشناخته است.

## ❖ دود تنباکو



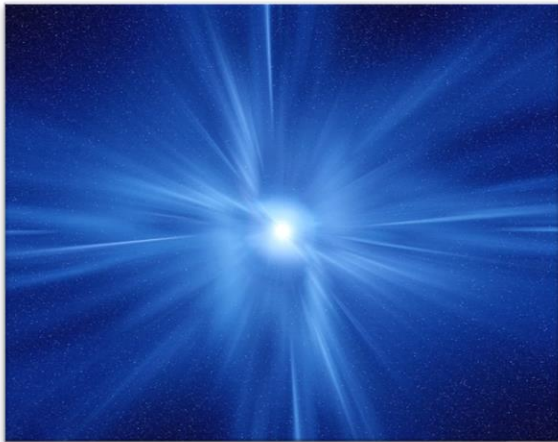
- سیگار کشیدن شایع ترین علت سرطان ریه است.
- خطر ابتلا به سرطان ریه در افراد سیگاری ۱۰ تا ۳۰ برابر بیشتر از افراد غیرسیگاری است. همه اشکال استفاده از تنباکو، از جمله پیپ، سیگار برگ و تنباکوی جویدنی، می تواند باعث سرطان دهان، گلو و ریه شود.
- خطر ابتلا به سرطان ریه با تعداد سیگارهای مصرفی در روز و تعداد سالهای مصرف سیگار افزایش می یابد.
- ترک سیگار می تواند خطر ابتلا به سرطان ریه را بدون توجه به اینکه فرد چند سال سیگار کشیده است، کاهش دهد.
- پس از ترک سیگار خطر ابتلا به سرطان کاهش می یابد. ترک سیگار بسیار دشوار است، اما شانس موفقیت را می توان با مشاوره، محصولات جایگزین نیکوتین و داروها بهبود بخشید.
- می توانید جهت ترک سیگار به کلینیک ترک سیگار در بیمارستان آموزشی، پژوهشی و درمانی دکتر مسیح دانشوری مراجعه کنید.

## ❖ قرار گرفتن در معرض دود سیگار دیگران



- دود سیگار که گاهی اوقات سیگاری غیرفعال نامیده می شود، می تواند هم برای بزرگسالان و هم برای کودکان خطرناک باشد. دود دست دوم حاوی همان مواد سمی دود استنشاق مستقیم است. دود سیگار عامل مهم مرگ و میر ناشی از سرطان ریه و بیماری قلبی است.

## ❖ تشعشعات



- تابش از هر منبعی می تواند به بافت ها آسیب برساند و خطر ابتلا به سرطان را در طول زمان یا در دوزهای بالا افزایش دهد.
- منابع پرتو را می توان در خانه، در محیط، در مشاغل یا استفاده های نظامی، و در مراقبت های بهداشتی ( اشعه ایکس و پرتودرمانی برای درمان بیماری) یافت.

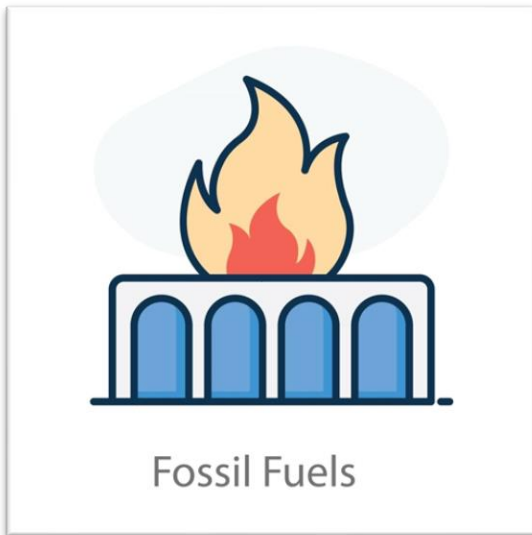
## ❖ رادون



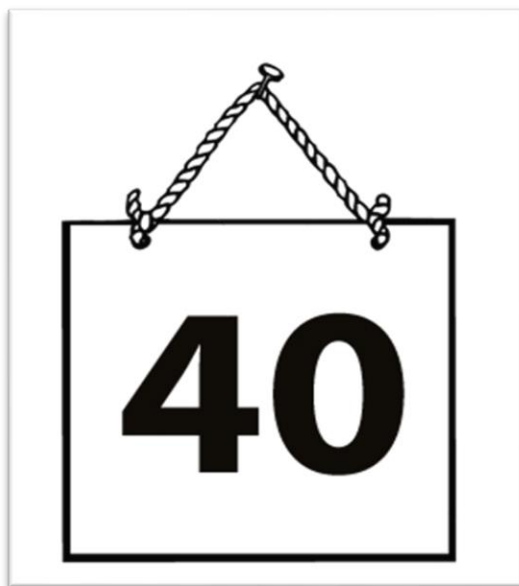
- رادون در خانه ها و محل کار به عنوان یک عامل خطر مهم برای سرطان ریه شناخته می شود.
- رادون یک گاز رادیواکتیو است که به طور طبیعی در زمین وجود دارد. رادون از زمین به خانه ها یا ساختمان ها نشت می کند و سپس استنشاق می شود.

- شما نمی توانید رادون را ببینید یا بویید. برای اندازه گیری وجود رادون از آزمایش ویژه ای برای هوای ساختمان استفاده می شود.
- ساختمان هایی که سطح رادون آنها افزایش یافته است باید جهت پیشگیری از ورود رادون، ساختمان را تعمیر کنند.

### ❖ عوامل محیطی و شغلی



- مواد در محل کار یا محیط می توانند خطر ابتلا به سرطان ریه را در افراد افزایش دهند.
- استفاده مکرر از سوخت های چوب یا زغال سنگ برای پخت و پز در داخل ساختمان یک عامل خطر برای سرطان ریه، به ویژه برای زنان است.
- عوامل صنعتی شامل کار با آزبست، آرسنیک، تشعشع و برخی مواد شیمیایی است.
- گرد و غبار و دود فلزاتی مانند نیکل، کروم و سایر فلزات نیز ممکن است خطر ابتلا به سرطان ریه را افزایش دهد.



### ❖ سن

- خطر ابتلا به سرطان ریه با افزایش سن، افزایش می یابد.
- سرطان ریه می تواند در افراد جوان رخ دهد، اگرچه در افراد کمتر از ۴۰ سال غیرعادی است.
- پس از ۴۰ سالگی، خطر ابتلا به سرطان ریه به آرامی هر سال افزایش می یابد.



### ❖ سابقه خانوادگی سرطان ریه

- هر کسی که یکی از بستگان درجه یک او (والدین یا خواهر و برادر) مبتلا به سرطان ریه باشد، در معرض خطر بیشتری برای ابتلا به سرطان ریه است.

### ❖ بیماری ریه و سایر سرطان ها

- افرادی که نوع دیگری از سرطان داشته اند نیز ممکن است در معرض خطر ابتلا به سرطان ریه باشند.
- این امر به ویژه در مورد افرادی که سرطان مرتبط با مصرف تنباکو داشته اند، مانند سرطان گلو، یا افرادی که تحت پرتودرمانی در ناحیه قفسه سینه خود قرار گرفته اند، صادق است.
- خطر ابتلا به سرطان ریه در افرادی که به بیماری انسداد مزمن ریه (COPD) یا فیبروز ریه مبتلا هستند، نیز افزایش می یابد.

