

مرکز آموزشی، پژوهشی، درمانی سل و بیماریهای ریوی دکتر مسیح دانشوری

بسمه تعالی



بیمارستان دکتر مسیح دانشوری

شماره ویرایش: ۸

شماره بازنگری: ۱۱

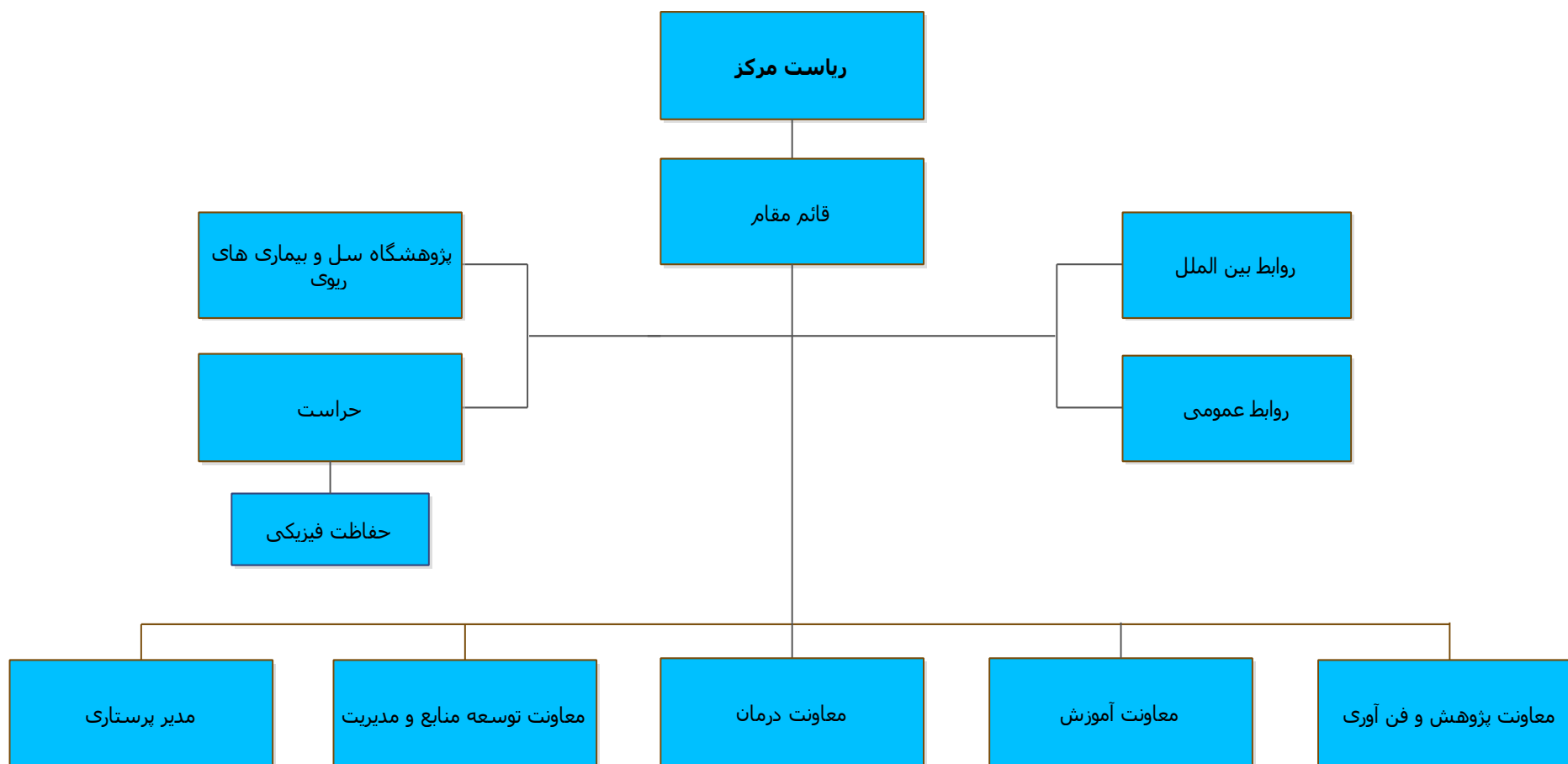
تاریخ آخرین بازنگری: ۱۴۰۱/۲/۲۰

تاریخ آخرین ابلاغ: ۱۴۰۱/۲/۲۷

کد مدرک: MD-M-36

صفحه: ۱ از ۱

عنوان: چارت سازمانی





مرکز آموزشی، پژوهشی، درمانی سل و بیماریهای ریوی دکتر مسیح دانشوری

بسمه تعالی



بیمارستان دکتر مسیح دانشوری

شماره ویرایش: ۸

شماره بازنگری: ۱۱

تاریخ آخرین بازنگری: ۱۴۰۱/۲/۲۰

تاریخ آخرین ابلاغ: ۱۴۰۱/۲/۲۷

کد مدرک: MD-M-36

صفحه: ۱ از ۱

عنوان: چارت سازمانی

معاونت آموزشی

سوپروایزر آموزشی

مدیر آموزش، مسئول  
کارگزینی هیات علمی

توسعه آموزش بالینی

بخشهای آموزشی  
داخلی-مراقبت های ویژه-گوش و حلق و بینی-بیهوشی-رادیولوژی-  
پاتولوژی-اطفال-عفونی

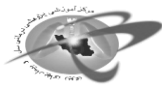
اعتباربخشی آموزشی

اصلاحات در آموزش پزشکی

امور فراگیران

تحصیلات تکمیلی

کارگزین هیات علمی



مرکز آموزشی، پژوهشی، درمانی سل و بیماریهای ریوی دکتر مسیح دانشوری

بسمه تعالی



بیمارستان دکتر مسیح دانشوری

شماره ویرایش: ۸

شماره بازنگری: ۱۱

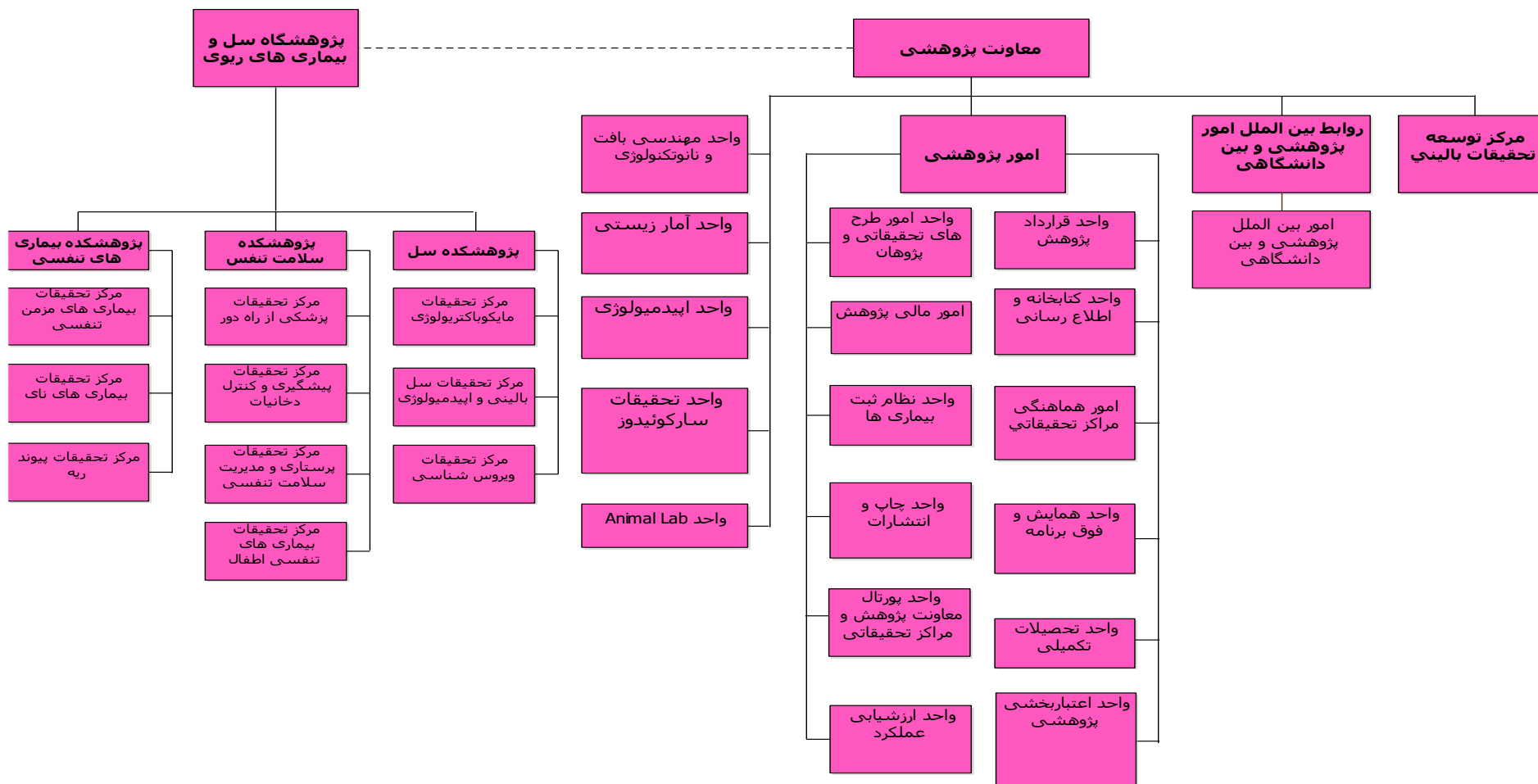
تاریخ آخرین بازنگری: ۱۴۰۱/۲/۲۰

تاریخ آخرین ابلاغ: ۱۴۰۱/۲/۲۷

کد مدرک: MD-M-36

صفحه: ۱ از ۱

عنوان: چارت سازمانی





مرکز آموزشی، پژوهشی، درمانی سل و بیماریهای ریوی دکتر مسیح دانشجوی

## بسمه تعالی

## بیمارستان دکتر مسیح دانشجوی



کد مدرک: MD-M-36

صفحه: ۱ از ۱

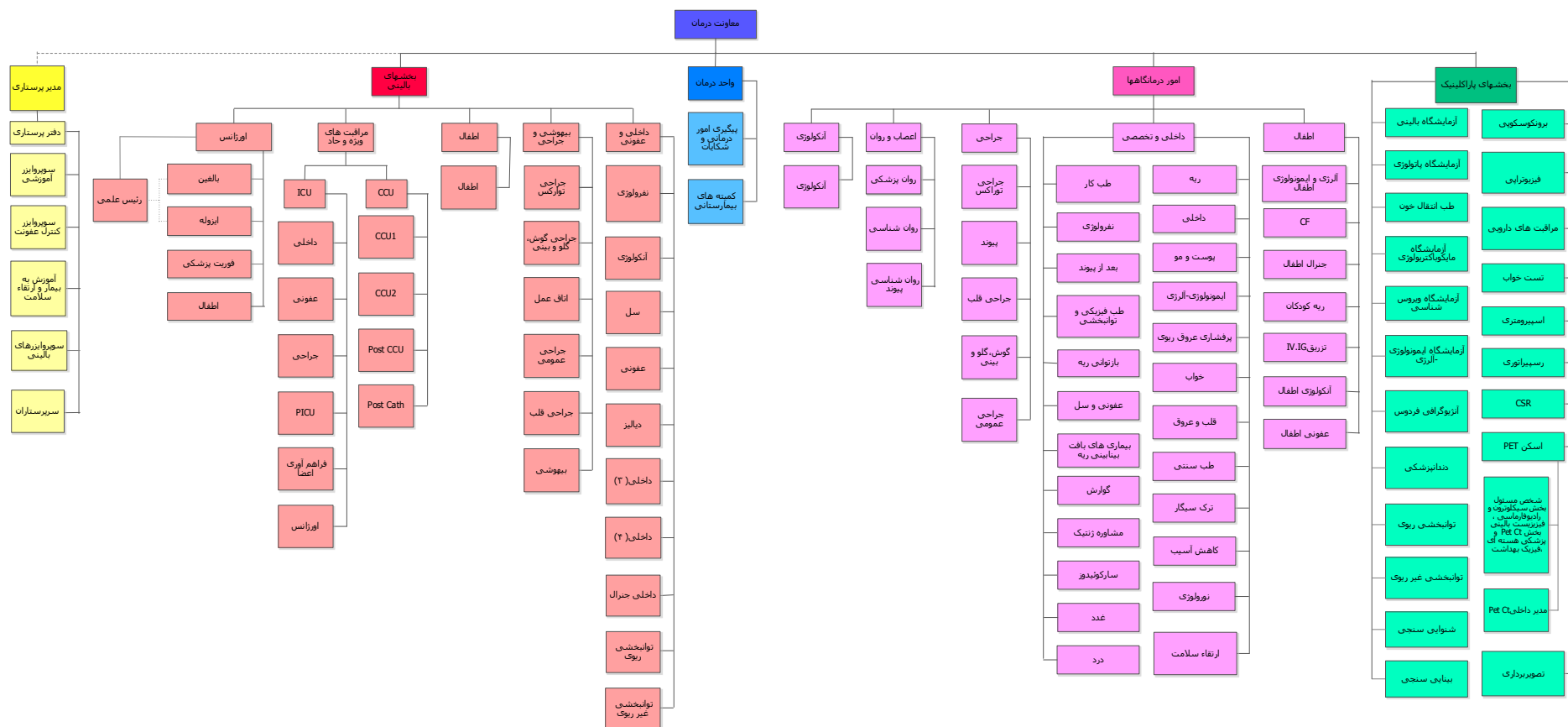
شماره ویرایش: ۸

شماره بازنگری: ۱۱

تاریخ آخرین بازنگری: ۱۴۰۱/۲/۲۰

تاریخ آخرین ابلاغ: ۱۴۰۱/۲/۲۷

## عنوان: چارت سازمانی





### بسمه تعالی

## بیمارستان دکتر مسیح دانشوری

کد مدرک: MD-M-36

صفحه: ۱ از ۱

مرکز آموزشی، پژوهشی، درمانی سل و بیماریهای ریوی دکتر مسیح دانشوری

شماره بازنگری: ۱۱ | شماره ویرایش: ۸

تاریخ آخرین بازنگری: ۱۴۰۱/۲/۲۰

تاریخ آخرین ابلاغ: ۱۴۰۱/۲/۲۷

### عنوان: چارت سازمانی

معاونت توسعه مدیریت و منابع

